

Καταστήματα Λιανικής

(Βιβλία, Δώρα, Ηλεκτρονικά, Μουσική, Καλλυντικά, κλπ)

Ολοκληρωμένη Λύση RFID, από την Αποθήκη έως το Ταμείο

Η αξιοποίηση της τεχνολογίας RFID αποδεικνύεται ιδιαίτερα αποδοτική στο τομέα της Λιανικής, εφόσον αυξάνει σημαντικά την ποιότητα εξυπηρέτησης των πελατών και επιτυγχάνει δραστική μείωση του κόστους λειτουργίας που σημαίνει σύντομη απόσβεση της επένδυσης

Εισαγωγή

Το χαμηλό κόστος των σύγχρονων ετικετών RFID υπερυψηλής συχνότητας (UHF) και οι σημερινές προηγμένες δυνατότητες και υψηλές προδιαγραφές των σχετικών αναγνώστων (RFID Readers) καθιστούν πλέον την τεχνολογία αυτή αξιοποιήσιμη από τα καταστήματα Λιανικής κάθε τύπου και μεγέθους, εφόσον συμβάλλει αποτελεσματικά στην πλήρη αυτοματοποίηση των διαδικασιών παραλαβής, αποθήκευσης και πώλησης των αγαθών, με αποτέλεσμα τη σημαντική αύξηση της παραγωγικότητας και την ουσιαστική βελτίωση της ανταγωνιστικότητας της επιχείρησης.

Σε πολλές περιπτώσεις, η ίδια η ετικέτα RFID μπορεί να χρησιμοποιηθεί και σαν **αντικλεπτικό**, μειώνοντας έτσι περαιτέρω το επιπλέον κόστος για κάθε τεμάχιο εμπορεύματος.

Περιγραφή Λύσης

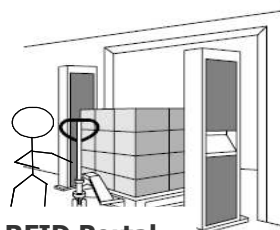


Προμήθεια Εμπορευμάτων

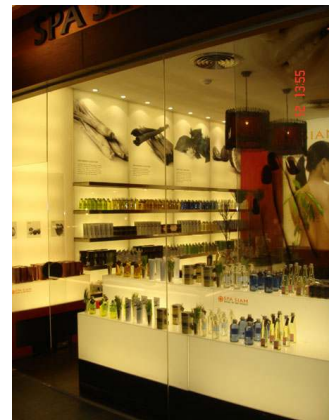
- Τοποθέτηση RFID Portal στην είσοδο της αποθήκης και/ή στην είσοδο του καταστήματος (προαιρετικά)
- Εκτύπωση και τοποθέτηση ετικετών RFID στα εμπορεύματα ή στις συσκευασίες τους κατά την παραλαβή και εφοδιασμός προσωπικού με ταυτότητες RFID (προαιρετικά)
- Μεταφορά εμπορευμάτων στην αποθήκη και αυτόματη καταγραφή αυτών (έλεγχος παραλαβής) και του προσωπικού που εκτελεί τη μεταφορά με χρήση RFID Portal
- Εξαγωγή εμπορευμάτων από την αποθήκη και αυτόματη καταγραφή αυτών και του προσωπικού που εκτελεί τη μεταφορά με χρήση RFID Portal
- Τοποθέτηση εμπορευμάτων στα ράφια του καταστήματος

Απογραφή Εμπορευμάτων

- Εύκολη, γρήγορη και ακριβής απογραφή εμπορευμάτων με απλή περιφορά του αναγνώστη RFID στα ράφια του καταστήματος και/ή στην αποθήκη



RFID Portal



Πώληση Εμπορευμάτων

- Εύκολη ανεύρεση και εντοπισμός εμπορευμάτων εξ' αποστάσεως για λογαριασμό πελάτη στα ράφια του καταστήματος και/ή στην αποθήκη με χρήση αναγνώστη RFID
- Αυτόματη αναγνώριση εμπορεύματος στο Ταμείο, ορθή και γρήγορη έκδοση Παραστατικού και ταυτόχρονη απενεργοποίηση (αντικλεπτικής) ετικέτας RFID
- Συναγερμός στην έξοδο του καταστήματος από το RFID Portal όταν εξέρχονται εμπορεύματα που δεν έχουν πωληθεί κανονικά στο Ταμείο (μη απενεργοποιημένη ετικέτα RFID)

Καταστήματα Λιανικής (Βιβλία, Δώρα, Ηλεκτρονικά, Μουσική, Καλλυντικά, κλπ)



Κύρια Χαρακτηριστικά και Επιχειρηματικά Οφέλη

- **Αυτόματη, ακριβής καταγραφή κίνησης εμπορευμάτων και προσωπικού προς την / από την αποθήκη**
 - Αυτόματος και ακριβής έλεγχος παραλαβών
 - Πλήρης έλεγχος αποθήκης χωρίς την ανάγκη παρουσίας αποθηκάρου και αυτόματη ενημέρωση συστημάτων
 - Δυνατότητα λειτουργίας της αποθήκης έως και σε 7x24 βάση χωρίς την ανάγκη επίβλεψης
- **Συχνές, γρήγορες και αξιόπιστες απογραφές**
 - Δυνατότητα ακόμα και καθημερινών απογραφών για βέλτιστη, πλήρως αυτοματοποιημένη παραγγελιοδοσία
 - 100% ακρίβεια γνώσης του αποθέματος κάθε στιγμή
 - Σημαντική μείωση του αποθέματος και της εποχικής απαξίωσης εμπορευμάτων
 - Σημαντική μείωση των ελλείψεων και συνεπώς αύξηση των πωλήσεων χωρίς επιπλέον προσωπικό
- **Καλύτερη εξυπηρέτηση πελατών**
 - Άμεση ενημέρωση για την ύπαρξη εμπορευμάτων σε stock
 - Δυνατότητα γρήγορου εντοπισμού εμπορευμάτων στα ράφια για γρήγορη εξυπηρέτηση πελατών ή αλλαγή θέσης μέσα στο κατάστημα / επιστροφή
 - Ταχεία και ακριβής έκδοση Παραστατικών
 - Άμεση ειδοποίηση σε περίπτωση κλοπών
- **Μεγάλη μείωση «αγνώστων απωλειών» (shrinkage)**
- **Χαμηλό κόστος επένδυσης και απόσβεση μέσα σε λίγους μόνο μήνες**



Business Effect AE

Λεωφ. Μαραθώνος & Αγ. Αθανασίου
145 69 Άνοιξη Αττικής
Τηλ: (+30) 210 8144474 – Fax: (+30) 210 8144475

www.businesseffect.gr